



- **VENERDI 23 SETTEMBRE 2022**

Ore 15,00 – 16,00 Arrivo e sistemazione presso l' HOTEL "PIGALLE " Via Ponchielli n. 27 in centro a Forte dei Marmi con parcheggio riservato per le Bianchine. Carrelli e Furgoni potranno parcheggiare presso Mondo Marmo (distanza 1 km). Registrazione partecipanti e check-in in hotel.

- Ore 16,30 Partenza per Viareggio destinazione "Cittadella del Carnevale", importante centro tematico dedicato alle maschere ed ai famosi carri in cartapesta. Visita guidata del Museo del Carnevale ed all'hangar numero 16. (distanza 13 km ).
- Ore 20,00 cena in Hotel.

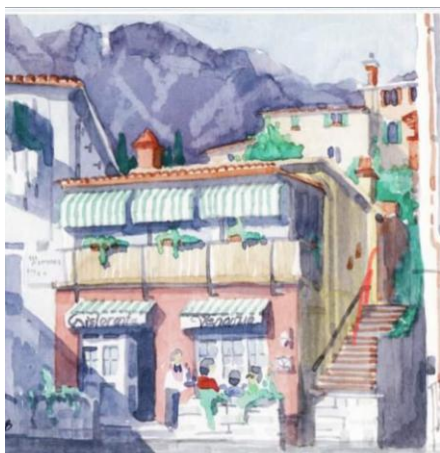
- **SABATO 24 SETTEMBRE 2022**

- Ore 9 colazione in Hotel; Ore 9,30 Partenza per LA CAVA - GALLERIA RAVACCIONE a Carrara con ingresso all'interno della Cava con le Bianchine e visita guidata (distanza 28 km ). Si consigliano scarpe comode chiuse e felpa.
- Ore 12,00 Partenza per Colonnata famosa per il suo lardo, pranzo presso caratteristico Ristorante "Venanzio", in centro storico (distanza 11 km).
- Ore 16,00 Partenza per Pietrasanta e parcheggio nel Centro Storico, visita e aperitivo ( distanza 23 km).
- Ore 20,30 Cena in Hotel (distanza 7 km).

*A seguire, per chi vuole: SERATA DANZANTE in famoso locale della Versilia (non compresa nel prezzo)*

- **DOMENICA 25 SETTEMBRE 2022**

- Ore 8.30 colazione in Hotel; Ore 9,00 Passeggiata nel centro di Forte dei Marmi famosa per le bellissime spiagge, il lungomare, il pontile, le ricercate Boutiques ed il rinomato Mercato di Qualità della Domenica.
- Ore 11.30 Aperitivo in centro.
- Ore 12.00 Partenza per Montignoso (distanza 10 km).
- Ore 13.00 pranzo al ristorante LA FORTEZZA DA PIE' con vista mozzafiato sulla costa versiliese
- Ore 15.30 Fine Manifestazione



**Ristorante Venanzio Colonnata**



**HOTEL PIGALLE  
FORTE DEI MARMI**

**Quota di partecipazione soci e familiari conviventi:** programma completo tutto compreso (pasti, pernottamenti, ingressi e visite guidate) **euro 250 a persona**, sconti ai bambini se praticati dall'Hotel e ristoranti. Non soci 280 euro a persona.

**E' GRADITA UNA MANIFESTAZIONE DI INTERESSE ENTRO IL 24 LUGLIO 2022.**

OBBLIGATORIA PRENOTAZIONE E PAGAMENTO ENTRO IL 1 SETTEMBRE 2022 da inviare all'organizzatore **MORENO MARRADI** tel 335 6499455 mail [morenomarradi@libero.it](mailto:morenomarradi@libero.it) e/o **FABIO MENCHETTI** tel 335 6140848 mail [fabio@mondodomarmo.it](mailto:fabio@mondodomarmo.it) indicando il numero persone, eventuali bambini sotto 10 anni, modello Bianchina, targa, numero cellulare ed email, **eventuali intolleranze alimentari**.

Pagamento mediante bonifico bancario su cc intestato a Moreno Marradi presso

BANCA FIDEURAM IT 51 P 0329601601000067316312

**SARANNO AMMESSI I PRIMI 25 EQUIPAGGI**

Il Raduno è aperto a tutti i possessori di auto Autobianchi Bianchina ed a tutti i soci del Bianchina Club. I partecipanti dichiarano di impegnarsi a rispettare tutte le disposizioni in vigore in materia sanitaria e di aver preso visione ed accettato integralmente il regolamento riportato di seguito:

### REGOLAMENTO

La manifestazione avrà carattere PURAMENTE TURISTICO NON COMPETITIVO. I percorsi dovranno essere compiuti ad una andatura adatta al tipo di vettura, rispettando le disposizioni previste dal codice della strada e con vetture rispondenti a tutti i requisiti richiesti dal Codice e provviste di assicurazione in corso di validità. E' prevista l'esclusiva partecipazione delle AUTOBIANCHI BIANCHINA in tutti i modelli costruiti. Sono altresì ammessi soci del Club su altre vetture, che potranno seguire la manifestazione in coda alle Bianchina. Sono ammessi i conduttori in possesso di regolare patente di guida. Per motivi di sicurezza è vivamente consigliata la prenotazione di un passeggero per veicolo in possesso di patente di guida. Non è prevista assistenza meccanica salvo quella volontaria dei partecipanti. Si consiglia un'accurata revisione dell'auto prima della partenza e l'associazione a Enti che assicurino il soccorso stradale. L'organizzatore agisce esclusivamente quale mandatario dei partecipanti per le prenotazioni ed i pagamenti dei servizi resi dai singoli gestori.

Il mandato è gratuito.

La manifestazione avrà luogo con qualsiasi condizione meteorologica.

### DISPOSIZIONI GENERALI

1. I partecipanti esonerano l'organizzazione e l'ASI da qualsiasi responsabilità legata alla pubblicazione dei dati relativi all'iscrizione di cui autorizzano il trattamento, autorizzano altresì l'uso e la divulgazione delle immagini della manifestazione ove siano ritratti loro ed i loro veicoli.
2. Per il fatto stesso della sua iscrizione il partecipante dichiara, anche per i propri passeggeri, di conoscere ed accettare le disposizioni del regolamento della manifestazione e dichiara altresì di rinunciare al ricorso nei confronti degli organizzatori e di ASI per qualsiasi motivo ad arbitri o tribunali per fatti derivanti dall'organizzazione e dallo svolgimento della manifestazione.
3. Ciascun partecipante dichiara, inoltre, di sollevare il Bianchina Club l'ASI ed i Comuni, gli Enti e le Associazioni interessate alla manifestazione e chiunque collabori o patrocini l'iniziativa, nonché gli Enti proprietari o gestori delle strade od aeree private percorse, come pure il comitato organizzatore e tutte le persone addette all'organizzazione, da ogni responsabilità per danno occorso durante la manifestazione, ad esso partecipante o suoi passeggeri, oppure per danni prodotti o causati a terzi, da esso partecipante o suoi passeggeri.
4. E' obbligatoria la presentazione dei seguenti documenti: scheda di iscrizione con relativa prenotazione, patente di guida in corso di validità, assicurazione del veicolo in corso di validità, tessere BC ed ASI.
5. Saranno accettate le prime 25 domande di iscrizione pervenute entro il termine del 01.09.2022.
6. Il Comitato Organizzatore si riserva di apportare al programma ed al presente regolamento eventuali modifiche che saranno tempestivamente comunicate e ne costituiranno parte integrante.
7. In caso di mancata partecipazione le quote saranno restituite solo in quanto non trattenute dai gestori degli Hotel, ristoranti e siti turistici prenotati, secondo i regolamenti degli esercizi pubblici e gli usi locali.



**MONDO MARMO** s.r.l.

L ' A R T E D E L M A R M O